

ゆうきや通信

vol.116.2023.8.第2.3合併号



33円 新鮮野菜 全品無農薬栽培・安心安全

ゆうきや通信 400-792333 第2.3合併号

ゆうきや本舗店 東京都中央区 本町2-1-1 電話:03-5561-0800

33円 新鮮野菜 全品無農薬栽培・安心安全

生姜ではあじません、天然はオキシリポ 菊芋で。

ゆうきや通信 400-792333 第2.3合併号

ゆうきや本舗店 東京都中央区 本町2-1-1 電話:03-5561-0800

33円 新鮮野菜 全品無農薬栽培・安心安全

ゆうきや通信 400-792333 第2.3合併号

ゆうきや本舗店 東京都中央区 本町2-1-1 電話:03-5561-0800

33円 新鮮野菜 全品無農薬栽培・安心安全

ゆうきや通信 400-792333 第2.3合併号

ゆうきや本舗店 東京都中央区 本町2-1-1 電話:03-5561-0800

33円 新鮮野菜 全品無農薬栽培・安心安全

ゆうきや通信 400-792333 第2.3合併号

ゆうきや本舗店 東京都中央区 本町2-1-1 電話:03-5561-0800

33円 新鮮野菜 全品無農薬栽培・安心安全

ゆうきや通信 400-792333 第2.3合併号

ゆうきや本舗店 東京都中央区 本町2-1-1 電話:03-5561-0800

33円 新鮮野菜 全品無農薬栽培・安心安全

春の七草の一つ「すずな」は「蕪」やさしい春の味をご堪能ください

ゆうきや通信 400-792333 第2.3合併号

ゆうきや本舗店 東京都中央区 本町2-1-1 電話:03-5561-0800

33円 新鮮野菜 全品無農薬栽培・安心安全

新鮮野菜、全品無農薬栽培・安心安全

ゆうきや通信 400-792333 第2.3合併号

ゆうきや本舗店 東京都中央区 本町2-1-1 電話:03-5561-0800

33円 新鮮野菜 全品無農薬栽培・安心安全

夏の花は一本だけ一輪挿しして 眺めてみるのはいかが？ 風流です。

ゆうきや通信 400-792333 第2.3合併号

ゆうきや本舗店 東京都中央区 本町2-1-1 電話:03-5561-0800

33円 新鮮野菜 全品無農薬栽培・安心安全

夏は緑の季節、豆を！

ゆうきや通信 400-792333 第2.3合併号

ゆうきや本舗店 東京都中央区 本町2-1-1 電話:03-5561-0800

33円 新鮮野菜 全品無農薬栽培・安心安全

Half April Half Asparagus!

ゆうきや通信 400-792333 第2.3合併号

ゆうきや本舗店 東京都中央区 本町2-1-1 電話:03-5561-0800

33円 新鮮野菜 全品無農薬栽培・安心安全

VOL.100

ゆうきや通信 400-792333 第2.3合併号

ゆうきや本舗店 東京都中央区 本町2-1-1 電話:03-5561-0800

33円 新鮮野菜 全品無農薬栽培・安心安全

葉村大根 新入新

ゆうきや通信 400-792333 第2.3合併号

ゆうきや本舗店 東京都中央区 本町2-1-1 電話:03-5561-0800

33円 新鮮野菜 全品無農薬栽培・安心安全

もはやフルーツ。 yellow mini tomato start!!

ゆうきや通信 400-792333 第2.3合併号

ゆうきや本舗店 東京都中央区 本町2-1-1 電話:03-5561-0800

33円 新鮮野菜 全品無農薬栽培・安心安全

豆の季節、豆を！

ゆうきや通信 400-792333 第2.3合併号

ゆうきや本舗店 東京都中央区 本町2-1-1 電話:03-5561-0800

33円 新鮮野菜 全品無農薬栽培・安心安全

青椒肉絲

ゆうきや通信 400-792333 第2.3合併号

ゆうきや本舗店 東京都中央区 本町2-1-1 電話:03-5561-0800

33円 新鮮野菜 全品無農薬栽培・安心安全

河内産 水melon

ゆうきや通信 400-792333 第2.3合併号

ゆうきや本舗店 東京都中央区 本町2-1-1 電話:03-5561-0800

33円 新鮮野菜 全品無農薬栽培・安心安全

枝豆 はじまりました

ゆうきや通信 400-792333 第2.3合併号

ゆうきや本舗店 東京都中央区 本町2-1-1 電話:03-5561-0800

33円 新鮮野菜 全品無農薬栽培・安心安全

埼玉県産 野村農園はまりの季節！ 野村菜園へ入荷中！

ゆうきや通信 400-792333 第2.3合併号

ゆうきや本舗店 東京都中央区 本町2-1-1 電話:03-5561-0800

33円 新鮮野菜 全品無農薬栽培・安心安全

新入新続々 夏の野菜

ゆうきや通信 400-792333 第2.3合併号

ゆうきや本舗店 東京都中央区 本町2-1-1 電話:03-5561-0800

33円 新鮮野菜 全品無農薬栽培・安心安全

新鮮野菜、全品無農薬栽培・安心安全

ゆうきや通信 400-792333 第2.3合併号

ゆうきや本舗店 東京都中央区 本町2-1-1 電話:03-5561-0800

33円 新鮮野菜 全品無農薬栽培・安心安全

COLOR PEPPER & EGGPLANT ARRIVE!

ゆうきや通信 400-792333 第2.3合併号

ゆうきや本舗店 東京都中央区 本町2-1-1 電話:03-5561-0800

33円 新鮮野菜 全品無農薬栽培・安心安全

JUICY 夏

ゆうきや通信 400-792333 第2.3合併号

ゆうきや本舗店 東京都中央区 本町2-1-1 電話:03-5561-0800

33円 新鮮野菜 全品無農薬栽培・安心安全

SUMMER VEGETABLES ARE TOO DELICIOUS! "Aonobe Lobo"

ゆうきや通信 400-792333 第2.3合併号

ゆうきや本舗店 東京都中央区 本町2-1-1 電話:03-5561-0800

33円 新鮮野菜 全品無農薬栽培・安心安全

新鮮野菜、全品無農薬栽培・安心安全

ゆうきや通信 400-792333 第2.3合併号

ゆうきや本舗店 東京都中央区 本町2-1-1 電話:03-5561-0800

33円 新鮮野菜 全品無農薬栽培・安心安全

夏 柳蓮田 入荷 開始

ゆうきや通信 400-792333 第2.3合併号

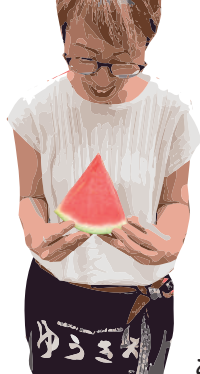
ゆうきや本舗店 東京都中央区 本町2-1-1 電話:03-5561-0800

33円 新鮮野菜 全品無農薬栽培・安心安全

好評販売中！！ お米・お豆腐・調味料などの追加注文はこちらから>>>

ゆうきや通信 400-792333 第2.3合併号

ゆうきや本舗店 東京都中央区 本町2-1-1 電話:03-5561-0800



今年も大好評でした！

今年は暑さも相まってか、スイカを食べるたび、美味しさに感動しています。生産者の大月さんと相談しながら、自信を持って美味しいと言える間はご案内する予定です。寂しいですが「とうもろこし」はそろそろ終了です。枝豆はまだまだ続きます！オーダーメイド商品から好きなものを好きなだけご注文できますよ！



こんにちは
ゆうきやです

さあ夏休み！振替のご希望、ぜひお伝えくださいませ！

今年の夏休みはいつもよりゆっくり過ごしたいなあ・・・とつくづく思う暑さですね。

あっ！暑いと言ってしまいました。言うまい！と思えば思うほど・・・あ・つ・い（汗）

2023年、堪える夏です。ゆうきやは11日（金）～16日（水）まで夏休み。17日（木）より通常営業です。

メールでもお伝えしておりますが、定期便の配達周期によってお届けできない期間が長くなるお客様もいらっしゃいます。ご確認の上、振替のご希望があればご連絡ください。

今週の通信は恒例のゆうきや通信ビジュアルで振り返る上半期編

2023年上半期の特徴は**インパクト**！

新玉ねぎや葉付き大根、スイカ&メロンに見られるような野菜の迫力にフォーカスしているものが多いです。

「その時期の旬のものを食べていただきたい」というゆうきやのコンセプト、気持ちが出ていますね。

2023年、年始に雪は降らなかったものの、非常に寒く、自粛生活の出口が未だ見えない状況でした。

物価上昇も続き、辛い気持ちになることもありましたね。

今現在も、これまでにない暑さや雨の少なさで、非常事態と言っても良いのではないのでしょうか。

去年のような雹害はないものの、暑さで生育に影響が出ているものも多いと聞きます。

それだけに、契約農家さんのこだわりによって美味しく**ツヤツヤ**な野菜がトラックで無事に届くことに一層の喜びを感じます。大事に、美味しく食べたい、食べてもらいたいと心から思います。

お届けした野菜がお客様のSNS上で美味しそうな料理として投稿されていたり、毎週のメールで感想をいただくことが大変嬉しく、私たちの原動力になっております。

美味しい野菜を通じて築かれた素敵な関係、

「作る人」「届ける人」「食べる人」の感動の連鎖が末長く続くよう、

今後もゆうきやは邁進していきます（アツサニマケズ）。

引き続きのご愛顧をどうぞよろしく願いいたします！

ところで、皆様はどの通信がお気に入りですか？スタッフ的には

VOL.86の**お正月**→なかなか凝ってます。撮影小物は1月の旬の野菜と果物を使っています。

VOL.91の**落花生**→病みつきリピーターが増えてます。9月には生落花生も始まりますよ。

VOL.93の**新玉ねぎ**→このデザインにはゆうきや男性スタッフのこだわりが詰まっています。

VOL.100の**総まとめ**→実は100枚ない?!気付いた人は立派な通信ウォッチャーです！

VOL.109の**平山さん**→笑顔呼ぶとうもろこし、やっぱり夏はとうもろこしに限ります。

VOL.111の**スイカ&メロン**→味よし、見ためよし。今年も大人気です。



10日までにお届けのお客様へのお知らせです。お盆休みは、8月11日（金）から16日（水）です。

また、店舗からの配達はお休みしますが、**15日（火）着限定で、希望者の方に千葉県房総から産地直送セットを宅急便でお送りいたします。送料込み2,800円です。ぜひご利用ください!!ご注文はこちらのフォームから（メールや電話でも承ります!）→→→→**



連絡事項 / メモ

いつもご利用いただきありがとうございます！

次のお届けは 〇〇月〇〇日 〇〇時〇〇分を予定しています。