



好評販売中！！

煎り落花生・お豆腐などの  
追加注文はこちらから>>



ゆうきや通信

vol.92.2023.2.第2号



Instagramは  
こちらから。△

商品一覧はこちらから。▽  
メニューの“産地直送仕入れ情報”へ



ゆうきや本郷店

文京区本郷2-28-1

☎ 03-5801-0880

mail : y.hongo@y-yuki.com



煎り落花生の追加ご注文は  
こちらから▷▷▷

※豆腐やお米、その他調味料もぜひ!



ゆきやのやきいも  
30%OFF クーポン

使用期限：2023年3月末



## 今年のゆきやのハッピーバレンタインは…!

週末は天気予報通りしっかり雪が降りましたね。

鍋ものの野菜やお豆腐、焼き芋が大人気でした。

さてさて、バレンタインの季節がやってきましたね。

今年も「ゆきやのハッピーバレンタイン」、やります!

暦の上では春だし今年も柑橘系の入荷に沸いていることもある、

そして何よりも春を感じてもらいたいな! ということで、

ジューシー柑橘と天然スイーツ焼き芋3割引クーポンを定期便ご利用者様にお届けします。

### 《チケット利用の注意事項》

チケットのご利用は通常の定期便(セット外)、店頭でご利用いただけます。

使用期限にご注意ください。お一人様1チケット1回のみ。

1日に焼ける量に限りがあります。状況によってご提供できない場合もございます。

## さて、今週の新入荷は!?

### レタス

久しぶりに丸い結球レタスがやってきます。

レタスがあれば必ずセット内に、というリクエストも多い人気野菜。

改めてレタス扱い3代ルールをあえて申し上げますと

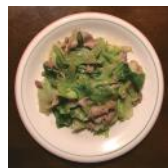
①包丁は使わない ②冷水でシャキッと ③オイルの後に塩

です。もしレシピで迷ったら加熱調理がおすすめ。

焼いて塩とバター、サッと炒めてオイスターソースと黒胡椒で、

卵とスープやチャーハン、しゃぶしゃぶも絶品。

あっという間に1玉完食です。



定期便利用者様の Instagram より



### ビーツ

濃い赤紫色で、かぶのような形をしているビーツはほうれん草の仲間。

皮、果肉、果汁も真っ赤っか。

この色素成分には高い抗酸化効果があります。ボルシチはもちろん、ポテサラやスープ、ピクルス、など赤い色を生かしたレシピでどうぞ。

(カットする時はまな板にラップを敷いたりすると着色が防げます。)

### 連絡事項 / メモ

いつもご利用いただきありがとうございます!

次のお届けは

を予定しています。